



# รายงานสถานการณ์ภัยแล้งและภัยพิบัติ ณ วันที่ 4 พฤษภาคม 2558 และผลการปฏิบัติการฝนหลวงประจำวันที่ 3 พฤษภาคม 2558

กลุ่มวิชาการปฏิบัติการฝนหลวง กองปฏิบัติการฝนหลวงกรมฝนหลวงและการบินเกษตร  
royalrainmaking\_academic@hotmail.com

## สถานการณ์ภัยแล้งและภัยพิบัติ

### ๑ การคาดหมายพื้นที่ประสบภัยแล้ง

จังหวัดที่ได้รับผลกระทบภัยแล้งตามรายงานของกรมควบคุมและบรรเทาสาธารณภัย (ปภ.) ตั้งแต่วันที่ 20 ตุลาคม 2557 - ปัจจุบัน มีทั้งสิ้น 36 จังหวัด 232 อำเภอ 1,272 ตำบล 11,426 หมู่บ้าน (เปรียบเทียบกับทั่วประเทศ 74,965 หมู่บ้าน คิดเป็น 15.24%)

ภาค	รายชื่อจังหวัด(จำนวนอำเภอ) ที่ประกาศภัยแล้ง	จำนวนจังหวัดที่ประกาศภัยแล้ง (จังหวัด(อำเภอ))
เหนือ	เชียงใหม่(25), พิชณุโลก(9), แพร่(8), ตาก(6), พิจิตร(6), สุโขทัย(1), กำแพงเพชร(6), น่าน(3), ลำปาง(1)	9(65)
กลาง	นครสวรรค์(15), ชัยนาท(6), ลพบุรี(5), กาญจนบุรี(4), สระบุรี(11+2)	5(43)
ต.อ.เฉียงเหนือ	นครราชสีมา(24), ชัยภูมิ(7), ขอนแก่น(12), สกลนคร(4), อำนาจเจริญ(4), บุรีรัมย์(4), มหาสารคาม(1), กาฬสินธุ์(2), อุตรดิตถ์(5), หนองบัวลำภู(1)	10(64)
ตะวันออก	จันทบุรี(10), ชลบุรี(1), สระแก้ว(9), ตราด(4)	3(24)
ใต้	ราชบุรี(5), ประจวบคีรีขันธ์(3), ตรัง(10), สตูล(2), เพชรบุรี(4), นครศรีธรรมราช(6), กระบี่(3), พังงา(3)	8(36)
รวม จำนวนจังหวัด(อำเภอ+อำเภอที่เพิ่มเข้ามาวันนี้) ที่ประกาศภัยแล้ง		36(232)

ที่มา: กรมป้องกันและบรรเทาสาธารณภัย (ปภ.)

### ๑ พื้นที่ร้องขอฝน (ตั้งแต่วันที่ 1 เมษายน 2558-ปัจจุบัน)

ภาค	รายชื่อจังหวัด (จำนวนอำเภอ) ที่มีผู้ขอรับบริการ	จำนวนผู้ร้องขอฝน (ราย)
เหนือ	กำแพงเพชร(2), เชียงราย(6), เชียงใหม่(5), น่าน(8), พิจิตร(6), พิชณุโลก(1), เพชรบูรณ์(5), แพร่(4), แม่ฮ่องสอน(6), ลำปาง(3), สุโขทัย(1), อุตรดิตถ์(4), พะเยา(2)	21
กลาง	กาญจนบุรี(2), นครสวรรค์(3), ลพบุรี(8), สุพรรณบุรี(3)	11
ต.อ.เฉียงเหนือ	ชัยภูมิ(2), นครราชสีมา(32), บุรีรัมย์(22), หนองคาย(17), มหาสารคาม(1), ศรีสะเกษ(3), อำนาจเจริญ(4), อุตรดิตถ์(1), ขอนแก่น(1), บุรีรัมย์(1)	20
ตะวันออก	จันทบุรี(3), ฉะเชิงเทรา(1), ตราด(2), ปราจีนบุรี(2), สระแก้ว(1), ระยอง(1)	11
ใต้	ชุมพร(8), พัทลุง(11), เพชรบุรี(1), นครศรีธรรมราช(2)	8
รวม	36 จังหวัด 181 อำเภอ	71

๑ สถานการณ์ปริมาณน้ำเก็บกักในอ่างเก็บน้ำที่สำคัญ

ชื่ออ่างเก็บน้ำ	ความจุของอ่างที่ รณก. <sup>1</sup> (ล้าน ลบ.ม.)	ปริมาณน้ำในอ่างฯ(%)					หมายเหตุ
		29 เม.ย.	30 เม.ย.	1 พ.ค.	2 พ.ค.	3 พ.ค.	
<b>ภาคเหนือ</b>							
- ภูมิพล(ตาก)	13,462	39	39	39	39	39	ระดับน้ำต่ำกว่า 40%
- สิริกิติ์(อุตรดิตถ์)	9,510	51	50	50	50	50	ระดับน้ำต่ำกว่า 60%
- แม่จืด(เชียงใหม่)	265	38	38	38	38	38	ระดับน้ำต่ำกว่า 40%
- แม่กวง(เชียงใหม่)	263	13	13	13	13	13	ระดับน้ำต่ำกว่า 20%
- กิวลม(ลำปาง)	106	36	37	37	37	38	ระดับน้ำต่ำกว่า 40%
- กิวคอง(ลำปาง)	170	32	32	31	31	28	ระดับน้ำต่ำกว่า 40%
- แควน้อย(พิษณุโลก)	939	29	29	29	28	23	ระดับน้ำต่ำกว่า 30%
<b>ภาคตะวันออกเฉียงเหนือ</b>							
- ห้วยหลวง(อุดรธานี)	135	25	25	25	25	25	ระดับน้ำต่ำกว่า 30%
- น้ำอูน(สกลนคร)	520	41	41	41	41	41	ระดับน้ำต่ำกว่า 50%
- น้ำพุง(สกลนคร)	166	28	28	28	28	28	ระดับน้ำต่ำกว่า 30%
- จุฬารัตน์(ชัยภูมิ)	164	46	46	46	46	46	ระดับน้ำต่ำกว่า 50%
- อุบลรัตน์(ขอนแก่น)	2,431	37	37	37	36	36	ระดับน้ำต่ำกว่า 40%
- ลำปาว(กาฬสินธุ์)	1,980	24	24	24	24	24	ระดับน้ำต่ำกว่า 30%
- ลำตะคอง(นครราชสีมา)	314	33	33	33	33	33	ระดับน้ำต่ำกว่า 40%
- ลำพระเพลิง(นครราชสีมา)	110	23	24	24	24	24	ระดับน้ำต่ำกว่า 30%
- มูลบन(นครราชสีมา)	141	42	42	42	42	42	ระดับน้ำต่ำกว่า 50%
- ลำแซะ(นครราชสีมา)	275	43	43	43	42	42	ระดับน้ำต่ำกว่า 50%
- ลำนางรอง(บุรีรัมย์)	121	54	54	54	54	54	ระดับน้ำต่ำกว่า 60%
- ลำปลายมาศ(นครราชสีมา)	98	53	53	53	53	53	ระดับน้ำต่ำกว่า 60%
<b>ภาคกลาง</b>							
- ป่าสัก(ลพบุรี)	960	26	26	26	25	24	ระดับน้ำต่ำกว่า 30%
- ทับเสลา(อุทัยธานี)	160	31	31	31	31	31	ระดับน้ำต่ำกว่า 40%
- กระเสี้ยว(สุพรรณบุรี)	240	38	38	38	38	38	ระดับน้ำต่ำกว่า 40%
- ศรีนครินทร์(กาญจนบุรี)	17,745	70	70	70	70	69	-
- วชิราลงกรณ์(กาญจนบุรี)	8,860	47	47	47	46	46	ระดับน้ำต่ำกว่า 50%
<b>ภาคตะวันออก</b>							
- ชุนด่านฯ(นครนายก)	224	20	19	19	18	18	ระดับน้ำต่ำกว่า 20%
- คลองสิียด(ฉะเชิงเทรา)	420	20	20	20	20	20	ระดับน้ำต่ำกว่า 30%
- บางพระ(ชลบุรี)	117	35	34	34	34	34	ระดับน้ำต่ำกว่า 40%
- หนองปลาไหล(ระยอง)	164	55	55	54	54	54	ระดับน้ำต่ำกว่า 60%
- ประแสร์(ระยอง)	248	71	71	70	70	70	-
- พระปรัง (สระแก้ว)	97	32	30	30	30	30	ระดับน้ำต่ำกว่า 40%
- ดอกกราย (ระยอง)	71	27	26	26	27	27	ระดับน้ำต่ำกว่า 30%
- คลองพระพุทธ (จันทบุรี)	70	65	65	65	64	64	-
<b>ภาคใต้</b>							
- แก่งกระ जान(เพชรบุรี)	710	44	44	44	44	44	ระดับน้ำต่ำกว่า 50%
- ปรามบุรี(ประจวบคีรีขันธ์)	347	37	36	36	35	35	ระดับน้ำต่ำกว่า 40%
- รัชชประภา(สุราษฎร์ธานี)	5,639	73	73	73	73	73	-
- บางลา(ยะลา)	1,454	81	81	81	81	81	-

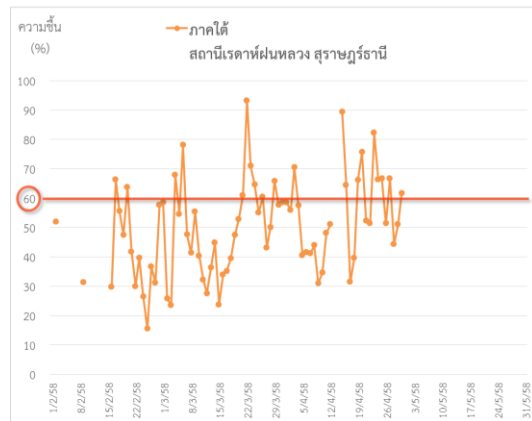
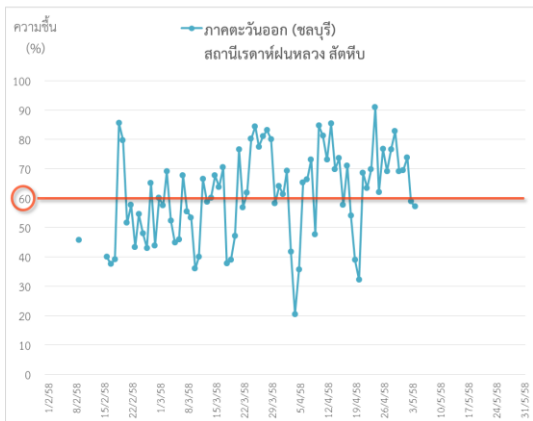
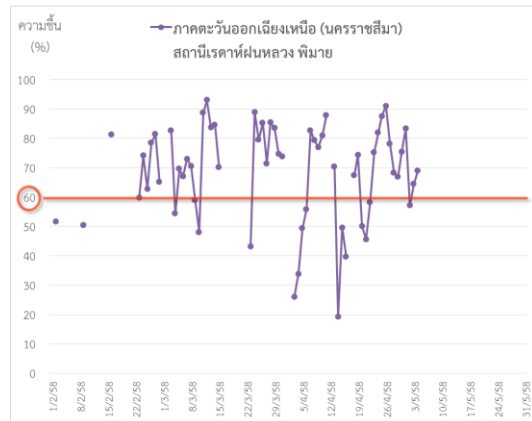
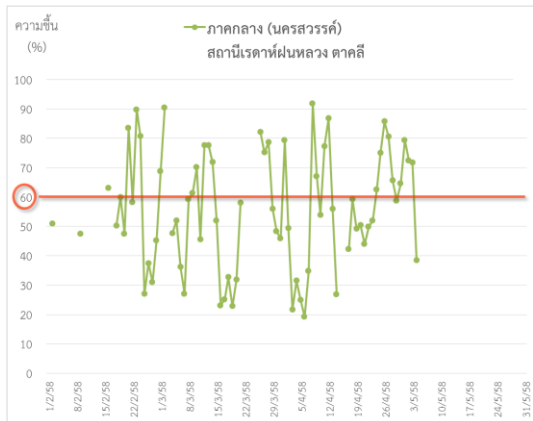
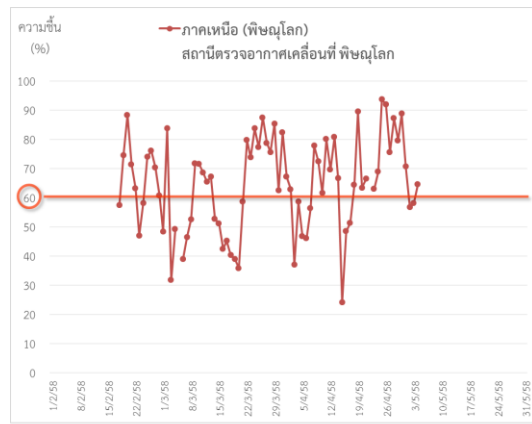
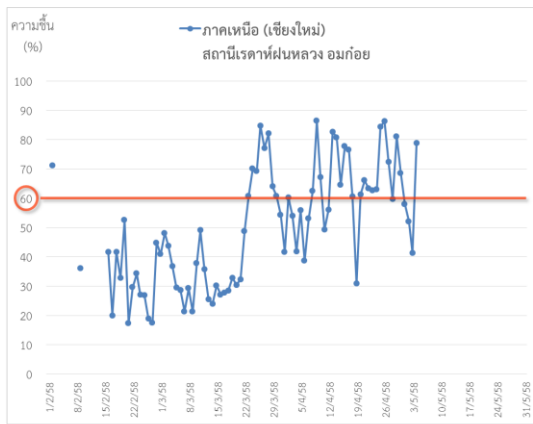
<sup>1</sup>รณก. = ระดับน้ำเก็บกัก / ที่มา: กรมชลประทาน

**สภาพอากาศและการพยากรณ์อากาศประจำวัน**

๑ ข้อมูลความชื้นจากการตรวจอากาศชั้นบน (Sounding)ระยะความสูง 5,000 - 10,000 ฟุต

ภาค	สถานีตรวจอากาศ	ความชื้นสัมพัทธ์ (%)					หมายเหตุ
		30 เม.ย.	1 พ.ค.	2 พ.ค.	3 พ.ค.	4 พ.ค.	
ภาคเหนือ	สถานีเรดาร์ฝนหลวง อมก๋อย	68.6	58.0	52.1	41.3	78.8	-
	สถานีตรวจอากาศเคลื่อนที่ พิษณุโลก	88.8	70.7	56.8	58.2	64.6	-
ภาคกลาง	สถานีเรดาร์ฝนหลวง ตากลิ	64.6	79.4	72.4	71.8	38.5	-
ภาคตะวันออกเฉียงเหนือ	สถานีเรดาร์ฝนหลวง พิมาย	75.3	83.4	57.1	64.4	69.0	-
ภาคตะวันออก	สถานีเรดาร์ฝนหลวง สัตหีบ	69.1	69.5	73.9	58.9	57.1	-
ภาคใต้	สถานีเรดาร์ฝนหลวง สุราษฎร์ธานี	61.7	-	-	-	-	-
	สถานีตรวจอากาศเคลื่อนที่ เพชรบุรี	-	-	-	65.5	70.6	-

๑ กราฟแนวโน้มความชื้นอากาศชั้นบน (ระยะความสูง 5,000-10,000 ฟุต) ตั้งแต่วันที่ 2 กุมภาพันธ์ – ปัจจุบัน  
หมายเหตุ: ระดับความชื้นสัมพัทธ์ที่เหมาะสมในการปฏิบัติการฝนหลวงควรสูงกว่าร้อยละ 60 ขึ้นไป



## ๑ การพยากรณ์อากาศและลักษณะอากาศทั่วไป ประจำวันที่ 4 พฤษภาคม 2558

บริเวณความกดอากาศต่ำเนื่องจากความร้อนปกคลุมประเทศไทยตอนบน ทำให้มีอุณหภูมิสูงขึ้น กับมีอากาศร้อนในตอนกลางวันและมีอากาศร้อนจัดในบางพื้นที่ ในขณะที่ลมตะวันออกเฉียงใต้และลมตะวันตกเฉียงใต้พัดปกคลุมประเทศไทยตอนบน ทำให้บริเวณดังกล่าวมีฝนฟ้าคะนองเกิดขึ้นได้ในระยะนี้

## ๑ การพยากรณ์อากาศรายภาคและการวิเคราะห์สภาพอากาศในการปฏิบัติการฝนหลวง 7 วันข้างหน้า

ภาคเหนือ	
- พยากรณ์อากาศ	อากาศร้อนกับมีฟ้าหลัวในตอนกลางวัน และมีอากาศร้อนจัดในบางพื้นที่ ตลอดช่วง โดยมีฝนฟ้าคะนองบางแห่งถึงเป็นแห่งๆ ร้อยละ 10-20 ของพื้นที่ อุณหภูมิต่ำสุด 22-26 องศาเซลเซียส อุณหภูมิสูงสุด 35-40 องศาเซลเซียส ลมตะวันตก ความเร็ว 10-30 กม./ชม.
- วิเคราะห์โอกาสปฏิบัติการฝนหลวง	ความกดอากาศต่ำเนื่องจากความร้อนปกคลุมประเทศไทยตอนบน ทำให้มีอากาศร้อนกับมีฟ้าหลัวในตอนกลางวัน และมีอากาศร้อนจัดในบางพื้นที่ ประกอบกับลมตะวันออกเฉียงใต้ที่พัดนำความชื้นจากทะเลจีนใต้และอ่าวไทย เข้ามาปกคลุมบริเวณประเทศไทย มีกำลังอ่อนลง แต่ยังคงทำให้บริเวณประเทศไทยมีฝนฟ้าคะนองเป็นแห่ง ๆ จากลักษณะอากาศดังกล่าว ทำให้มีโอกาสในการปฏิบัติการฝนหลวงลดลง
ภาคกลาง	
- พยากรณ์อากาศ	อากาศร้อนกับมีฟ้าหลัวในตอนกลางวัน และมีอากาศร้อนจัดในบางพื้นที่ ตลอดช่วง โดยมีฝนฟ้าคะนองบางแห่งถึงเป็นแห่งๆ ร้อยละ 10-20 ของพื้นที่ อุณหภูมิต่ำสุด 24-27 องศาเซลเซียส อุณหภูมิสูงสุด 36-40 องศาเซลเซียส ลมตะวันออกเฉียงใต้ ความเร็ว 10-30 กม./ชม.
- วิเคราะห์โอกาสปฏิบัติการฝนหลวง	คาดการณ์ว่าวันที่ 4-6 พ.ค. จะมีอากาศร้อนถึงร้อนจัด เนื่องจากอิทธิพลของหย่อมความกดอากาศต่ำจากความร้อนได้เข้าปกคลุมประเทศไทยตอนบน โดยอาจเกิดฝนตกเล็กน้อยกระจายในบริเวณบางส่วนของจังหวัด ลพบุรี สระบุรี และกาญจนบุรี
ภาค ต.อ.เฉียงเหนือ	
- พยากรณ์อากาศ	อากาศร้อนกับมีฟ้าหลัวในตอนกลางวัน และมีอากาศร้อนจัดในบางพื้นที่ ตลอดช่วง โดยมีฝนฟ้าคะนองเป็นแห่งๆ ร้อยละ 20-30 ของพื้นที่ ส่วนมากทางตอนล่างของภาค อุณหภูมิต่ำสุด 24-27 องศาเซลเซียส อุณหภูมิสูงสุด 36-40 องศาเซลเซียส ลมตะวันออกเฉียงใต้ ความเร็ว 10-30 กม./ชม.
- วิเคราะห์โอกาสปฏิบัติการฝนหลวง	ความกดอากาศต่ำเนื่องจากความร้อนปกคลุมประเทศไทยตอนบนตลอดช่วง ในขณะที่ลมตะวันออกเฉียงใต้ที่พัดนำความชื้นจากทะเลจีนใต้และอ่าวไทย เข้ามาปกคลุมบริเวณประเทศไทย ทำให้บริเวณประเทศไทยยังคงมีฝนฟ้าคะนองเป็นแห่งๆในระยะนี้ลักษณะอากาศเช่นนี้ยังคงเอื้อต่อการปฏิบัติการฝนหลวง
ภาคตะวันออก	
- พยากรณ์อากาศ	อากาศร้อนกับมีฟ้าหลัวในตอนกลางวัน โดยมีฝนฟ้าคะนองเป็นแห่งๆ ร้อยละ 20-30 ของพื้นที่ ตลอดช่วง อุณหภูมิต่ำสุด 24-27 องศาเซลเซียส อุณหภูมิสูงสุด 34-39 องศาเซลเซียส ลมตะวันออกเฉียงใต้ ความเร็ว 15-30 กม./ชม. ทะเลมีคลื่นสูงประมาณ 1 เมตร
- วิเคราะห์โอกาสปฏิบัติการฝนหลวง	ในช่วงวันที่ 4-6 พ.ค. ความกดอากาศต่ำเนื่องจากความร้อนปกคลุมประเทศไทยตอนบนและลมตะวันออกเฉียงใต้ที่พัดนำความชื้นจากทะเลจีนใต้และอ่าวไทย เข้ามาปกคลุมบริเวณประเทศไทย อ่อนกำลังลง ลักษณะเช่นนี้ทำให้ภาคตะวันออกมีฝนฟ้าคะนองเกิดขึ้นได้บางแห่ง และมีโอกาสปฏิบัติการฝนหลวงได้บางพื้นที่
ภาคใต้	
- พยากรณ์อากาศ (ฝั่งตะวันออก)	ในช่วงวันที่ 3-4 พ.ค. มีฝนฟ้าคะนองบางแห่งถึงเป็นแห่งๆ ร้อยละ 10-30 ของพื้นที่ ส่วนในช่วงวันที่ 5-9 พ.ค. มีฝนฟ้าคะนองเป็นแห่งๆถึงกระจาย ร้อยละ 20-40 ของพื้นที่ อุณหภูมิต่ำสุด 22-26 องศาเซลเซียส อุณหภูมิสูงสุด 32-36 องศาเซลเซียส ลมตะวันออกเฉียงใต้ ความเร็ว 15-30 กม./ชม. ทะเลมีคลื่นสูงประมาณ 1 เมตร
- พยากรณ์อากาศ (ฝั่งตะวันตก)	ในช่วงวันที่ 3-4 พ.ค. มีฝนฟ้าคะนองเป็นแห่งๆถึงกระจาย ร้อยละ 30-60 ของพื้นที่ ส่วนในช่วงวันที่ 5-9 พ.ค. มีฝนฟ้าคะนองกระจาย ร้อยละ 40-60 ของพื้นที่ อุณหภูมิต่ำสุด 23-26 องศาเซลเซียส อุณหภูมิสูงสุด 33-36 องศาเซลเซียส ลมแปรปรวน ความเร็ว 15-30 กม./ชม. ทะเลมีคลื่นสูงประมาณ 1 เมตร
- วิเคราะห์โอกาสปฏิบัติการฝนหลวง	มีโอกาสเกิดการก่อตัวของกลุ่มเมฆบริเวณจังหวัดราชบุรี เพชรบุรีประจวบคีรีขันธ์ ชุมพร ระนอง สุราษฎร์ธานี พังงา กระบี่ ภูเก็ต ตรัง นครศรีธรรมราช พัทลุง สงขลา ปัตตานี ยะลา นราธิวาส ทำให้มีโอกาสปฏิบัติการฝนหลวงได้

ที่มา: การพยากรณ์อากาศได้จากกรมอุตุนิยมวิทยา

การปฏิบัติการฝนหลวงประจำวันตามแผนป้องกันภัยพิบัติ 2558

๑ การปฏิบัติการฝนหลวงเพื่อบรรเทาปัญหาภัยแล้ง

ผลปฏิบัติการฝนหลวง ประจำวันที่ 3 พฤษภาคม 2558							4 พ.ค. 58 (10.00 น.)
ภาค - หน่วย ปฏิบัติการฯ	หน่วย ปฏิบัติการฯ (หน่วย)	เครื่องบิน ผล./ทอ. (ลำ)	จำนวน เที่ยวบิน (เที่ยว)	จำนวน ชั่วโมงบิน (ชั่วโมง)	ปริมาณการใช้ สารฝนหลวง (ตัน/นัด)	จังหวัดที่มีการรายงานฝนตก (จำนวนจังหวัด/อ่างเก็บน้ำเป้าหมาย)	การวางแผนประจำวัน
<b>เหนือ</b>	<b>2</b>	<b>4/-</b>	<b>4</b>	<b>5:50</b>	<b>4.7</b>	<b>4/1</b>	
- เชียงใหม่	1	Casa(2)	2	3:15	2.7	ฝนตกเล็กน้อยบริเวณ จ.เชียงใหม่(อมก๋อย แม่แจ่ม) จ.ลำพูน(ลี้) และพื้นที่ลุ่มรับน้ำเขื่อนภูมิพล	Stand By วิเคราะห์และติดตามสภาพอากาศ
- พิษณุโลก	1	Casa(1) Caravan(1)	2	2:35	2.0	ฝนตกเล็กน้อยบริเวณถึงปานกลางบริเวณ จ.เพชรบูรณ์(หนองไผ่ ชนแดน) จ.พิษณุโลก (นครไทย)	พื้นที่เป้าหมายหวังผลประจำวัน พื้นที่การเกษตร จ.เพชรบูรณ์ พิจิตร พิษณุโลก
<b>กลาง</b>	<b>2</b>	<b>4/-</b>	<b>6</b>	<b>7:20</b>	<b>4.8</b>	<b>1/3</b>	
- ลพบุรี	1	Casa(2)	2	2:00	2.0	มีฝนตกเล็กน้อย บริเวณพื้นที่ลุ่มรับน้ำเขื่อนป่าสักชลสิทธิ์	Stand By วิเคราะห์และติดตามสภาพอากาศ
- กาญจนบุรี	1	Caravan(2)	4	5:20	2.8	มีฝนตกเล็กน้อยในบริเวณพื้นที่การเกษตร จ.กาญจนบุรี(ด่านมะขามเตี้ย ไทรโยค ทองผาภูมิ) และลุ่มรับน้ำเขื่อนศรีนครินทร์ เขื่อนวชิราลงกรณ์	Stand By วิเคราะห์และติดตามสภาพอากาศ
<b>ต.อ.เฉียงเหนือ</b>	<b>2</b>	<b>2/3</b>	<b>8</b>	<b>11:35</b>	<b>8.8</b>	<b>4/5</b>	
- ขอนแก่น	1	Casa(2)	4	5:25	4.0	มีฝนตกเล็กน้อยถึงปานกลางบริเวณ จ.ชัยภูมิ (หนองบัวแดง เกษตรสมบูรณ์ ภูเขียว แก่งคร้อ คอนสวรรค์ บ้านแท่น เมืองชัยภูมิ) จ.ขอนแก่น (ชุมแพ หนองเรือ แวงใหญ่ ชนบท)	พื้นที่เป้าหมายหวังผลประจำวัน พื้นที่การเกษตร จ.ขอนแก่น อุดรธานี มหาสารคาม กาฬสินธุ์ ชัยภูมิ หนองบัวลำภู
- นครราชสีมา	1	BT(1) AU(2)	4	6:10	4.8	มีฝนตกเล็กน้อยถึงปานกลางบริเวณพื้นที่ จ.นครราชสีมา(ปากช่อง วังน้ำเขียว ครบุรี เลิงสาง สีคิ้ว สูงเนิน ปักธงชัย โชคชัย ขามทะเลสอ ด่านขุนทด โนนไทย พระทองคำ เทพารักษ์ หนองบุญมาก โนนสูง พิมาย เฉลิมพระเกียรติ ชุมพวง เมืองยาง โนนแดง คาง ขามสะแกแสงเมืองนครราชสีมา) จ.บุรีรัมย์ (หนองกี่ หนองหงส์ ลำปลายมาศ) และพื้นที่ลุ่มรับน้ำเขื่อนลำตะคอง เขื่อนลำพระเพลิง เขื่อนลำแชะ เขื่อนลำปลายมาศ เขื่อนมูลบน	พื้นที่เป้าหมายหวังผลประจำวัน พื้นที่การเกษตร จ.นครราชสีมา บุรีรัมย์
<b>ตะวันออก</b>	<b>2</b>	<b>4/-</b>	<b>8</b>	<b>10:30</b>	<b>5.8</b>	<b>6/1</b>	
- ระยอง	1	Caravan(2)	4	7:10	2.8	มีฝนตกเล็กน้อยในบางพื้นที่ของ จ.ฉะเชิงเทรา(ท่าตะเกียบ บางคล้า) จ.ชลบุรี (พนสนิมคม เกาะจันทร์ บ้านบึง หนองใหญ่) จ.ระยอง (ปลวกแดง) และมีฝนตกเล็กน้อยถึงปานกลางในบางพื้นที่ของ จ.ปราจีนบุรี (กบินทร์บุรี ศรีมหาโพธิ์ ศรีมโหสถ) จ.ฉะเชิงเทรา(สนามชัยเขต ราชสาส์น พนมสารคาม แปลงยาว) จ.ชลบุรี(บ่อทอง) จ.ระยอง(เขาชะเมา วังจันทร์)	พื้นที่เป้าหมายหวังผลประจำวัน พื้นที่การเกษตรของ จ.ฉะเชิงเทรา ระยอง ชลบุรี
- จันทบุรี	1	Caravan(2)	4	3:20	3.0	มีฝนตกเล็กน้อยถึงปานกลางบริเวณ จ.สระแก้ว(วังน้ำเย็น คลองหาด อรัญประเทศ) จ.จันทบุรี(แก่งหางแมว สอยดาว โป่งน้ำร้อน เขาชีชมภูฏ นายายอาม ท่าใหม่ มะขาม ชลุม แหลมสิงห์) และพื้นที่ลุ่มรับน้ำอ่างเก็บน้ำคลองพระพุทธ	พื้นที่เป้าหมายหวังผลประจำวัน พื้นที่การเกษตร จ.สระแก้ว จันทบุรี ตราด

ผลปฏิบัติการฝนหลวง ประจำวันที่ 3 พฤษภาคม 2558							4 พ.ค. 58 (10.00 น.)
ภาค - หน่วย ปฏิบัติการ	หน่วย ปฏิบัติการ (หน่วย)	เครื่องบิน ผล./ทอ. (ลำ)	จำนวน เที่ยวบิน (เที่ยว)	จำนวน ชั่วโมงบิน (ชั่วโมง)	ปริมาณการใช้ สารฝนหลวง (ตัน/นัด)	จังหวัดที่มีการรายงานฝนตก (จำนวนจังหวัด/อ่างเก็บน้ำเป้าหมาย)	การวางแผนประจำวัน
ใต้	3	2/2	9	11:15	9.7	9/-	
- หัวหิน	1	Caravan(2)	6	7:20	4.2	มีฝนตกเล็กน้อยบริเวณพื้นที่ จ.เพชรบุรี (แก่งกระจาน หนองหญ้าปล้อง บ้านลาด เขาย้อย) จ.ราชบุรี(ปากท่อ)	Stand By วิเคราะห์และ ติดตามสภาพอากาศ
- สุราษฎร์ธานี	1	BT(1)	2	2:05	3.5	มีฝนตกเล็กน้อยบริเวณ จ.สุราษฎร์ธานี (ท่าชนะ) จ.ชุมพร(สวี พะโต๊ะ) จ.ระนอง (เมืองระนอง)	พื้นที่เป้าหมายหวังผลประจำวัน พื้นที่การเกษตร จ.นครศรีธรรมราช
- หาดใหญ่	1	BT(1)	1	1:50	2.0	มีฝนตกเล็กน้อยถึงปานกลางบริเวณ จ.พัทลุง (ตะโหมด ป่าบอน กงหรา เมือง) จ.สงขลา(รัตภูมิ บางกล่ำ ควนเนียง) จ.สตูล(มะนัง ควนกาหลง) จ.ตรัง(ย่านตาขาว ปะเหลียน)	Stand By วิเคราะห์และ ติดตามสภาพอากาศ
รวม	11	16/5	35	46:30	33.8	24/10	

- กลุ่มวิชาการปฏิบัติการฝนหลวง กองปฏิบัติการฝนหลวง กรมฝนหลวงและการบินเกษตร -